



**LE SICTEUB  
RECRUTE**

**TECHNICIEN POLE INDUSTRIEL**

Retrouvez-nous sur



---

## *FICHE DE POSTE – Technicien(ne) chargé (e) du suivi des rejets industriels et assimilés*

---

Intitulé du poste : Technicien(ne) chargé (e) du suivi des rejets industriels et assimilés

Convention collective Eau et assainissement

Poste éligible en journée flottante au télétravail.

Poste à pourvoir immédiatement.

---

### *Missions générales*

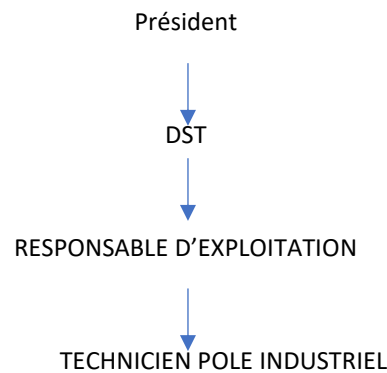
---

1. Animation et suivi de la gestion des rejets autres que domestiques et non domestiques, tant d'un point de vue technique qu'administratif.
2. Recensement et mise à jour des activités présentes sur le territoire et susceptibles de rejeter au réseau des eaux usées autres que domestiques ou non domestiques.
3. Diagnostic des installations d'assainissement des établissements industriels et assimilés (réalisation de la ou des visite(s) et rédaction du rapport de visite).
4. Régularisation technique des établissements : définition des travaux de mise en conformité nécessaires, accompagnement accru des établissements jusqu'à la mise en conformité effective de leurs installations.
5. Régularisation administrative des établissements : élaboration et attribution d'un arrêté d'autorisation de déversement d'eaux usées non domestiques ou d'un protocole d'autorisation de déversement d'eaux usées assimilées domestiques selon la méthodologie applicable au sein du SICTEUB.
6. Suivi régulier des établissements diagnostiqués : visites de contrôle, suivi de l'entretien des dispositifs de prétraitement, collecte et exploitation des données d'autosurveillance, renouvellement de l'arrêté d'autorisation de déversement.
7. Conseils aux industriels pour la mise en conformité.
8. Intermédiaire entre les industriels et l'agence de l'eau pour la procédure d'obtention des aides financières pour la mise en conformité ;
9. Assister aux réunions de record industriels et assimilés.
10. Avis sur les documents d'urbanisme.
11. Management environnemental :
  - Renseigne les indicateurs de suivi et participe à la démarche ISO 14 001
  - S'assure que les entreprises intervenantes respectent les consignes environnementales du SICTEUB

---

### *Positionnement dans la structure et liaison fonctionnelle*

---



Répond de son activité directement auprès de la responsable d'exploitation.

---

### *Temps de travail – Affectation du poste*

---

Service technique- Temps complet 36 heures

**Horaires :**

du lundi au jeudi : 8H30 – 12h30 / 13H30 – 17h30

le vendredi : 8H30 – 12h30

---

### *Missions secondaires*

---

1. Diagnostic des Réalisation des contrôles de bon raccordement aux réseaux collectifs et non-collectifs d'assainissement sur le territoire du SICTEUB dans le cadre des ventes et /ou à la demande des communes.
2. Etablissement des rapports de visite, en partenariat avec la secrétaire technique, mise à jour des historiques et élaboration de documents de synthèse du service collecte du SICTEUB.
3. Enquêtes de branchements sur le territoire du SICTEUB, suivi du dossier de la demande et constat de la réalisation effective du branchement.